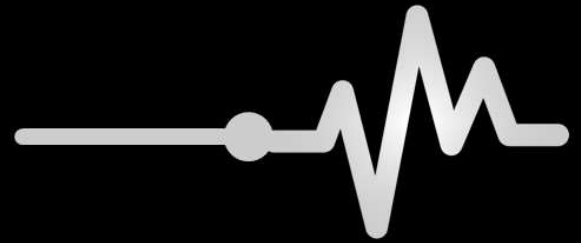


# SY-07

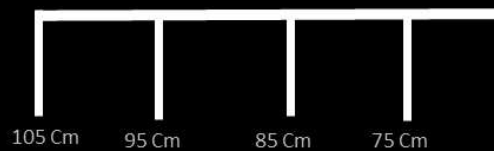
QUEMADOR DE GRASA



SYDER



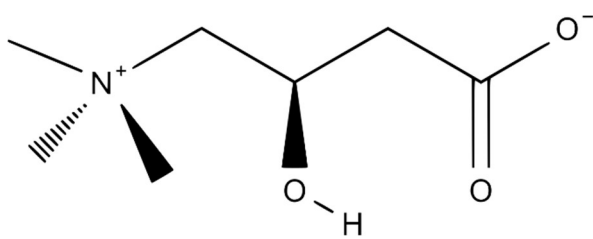
REDUCE TALLAS



## QUEMADOR DE GRASA

Los poderosos componentes de la Cetona de Frambuesa y la L-Carnitina ayudan a quemar la mayor cantidad de grasa y transformarla en energía.





## Componentes

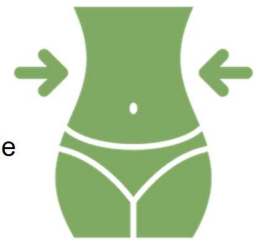
Los poderosos componentes de la Cetona de Frambuesa y la L-Carnitina en forma liposomal de la tecnología SYTECH de SYDER, ayudan a quemar la mayor cantidad de grasa y transformarla en energía.

## ¿Cómo funciona?

### L-Carnitina o Levocarnitina

La L-Carnitina es una amina cuaternaria sintetizada en el hígado, los riñones y el cerebro a partir de dos aminoácidos esenciales, la lisina y la metionina.

A pesar de que se descubrió en 1905, fue hasta mediados de los años 50 cuando se demostró que el principal papel de la Carnitina es acelerar el proceso de oxidación de ácidos grasos y de esta forma la producción de energía.



Una disminución en los niveles normales de Carnitina conduce a disminución sustancial en la producción de energía y en el aumento de peso y tejido adiposo.

## Transportador de grasas

La L-carnitina es un compuesto químico producido por el cuerpo humano y se encarga de llevar los ácidos grasos a los centros celulares que los convierten en energía.

### PROCESO

- 1 La L-carnitina se une al ácido graso
- 2 La L-carnitina lo transporta a la mitocondria
- 3 En la mitocondria es un elemento clave para la correcta oxidación de los ácidos grasos y la liberación de energía en forma de ATP (adenosin trifosfato)

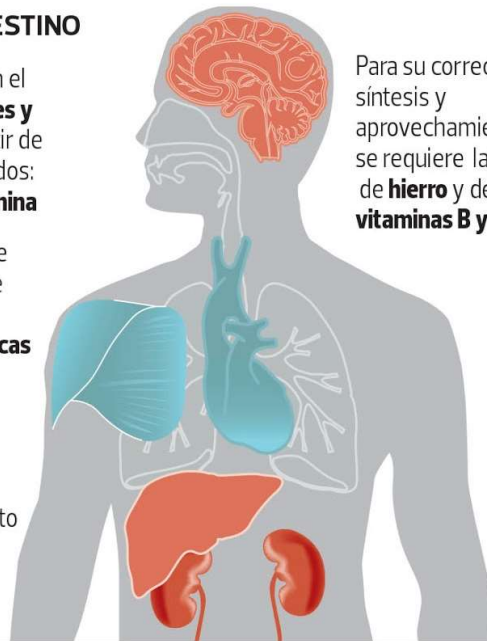
### SÍNTESIS Y DESTINO

- Se produce en el **hígado, riñones y cerebro** a partir de dos aminoácidos: **lisina y metionina**

- El **90%** de este compuesto se halla en las **células cardíacas y músculos esqueléticos**

Su carencia afecta el funcionamiento del corazón y de todos los músculos

Para su correcta síntesis y aprovechamiento se requiere la presencia de **hierro** y de **vitaminas B y C**



**Principales fuentes:** carnes rojas, lácteos, levadura de cerveza, maní, coliflor y germen de trigo

Aumenta tu energía y reduce la grasa al mismo tiempo

## Cetonas de Frambuesa

Se ha convertido en un poderoso suplemento para la pérdida de grasa mediante varios procesos. En primer lugar, es un gran termogénico. Es decir, activa o acelera el metabolismo, provocando un incremento de la temperatura corporal; esto a su vez, nos ayuda a perder grasa corporal. Aumenta el metabolismo y ayuda a perder peso. Activa la enzima Lipasa, encargada de acelerar el metabolismo y quemar la grasa de reserva. Incrementa los niveles de adiponectina, una hormona segregada por la grasa que permite mantener la sensibilidad a la insulina y evita la hiperinsulinemia crónica.



## Menos apetito

En un extracto de frambuesa del SY-07 que contiene cetonas reduce el apetito significativamente, lo que conlleva una posible pérdida de peso.

Actúa sobre la serotonina para disminuir el apetito y las ganas de picar entre comidas gracias a sus efectos saciante.

## Control de Azúcar

Las cetonas de frambuesa contienen Cromo que ayuda a mantener constante el nivel de glucemia para controlar el “hambre falsa” que aparece fruto de los picoteos a deshora y de una alimentación desordenada. El zinc contenido en el extracto de Cetonas de frambuesa del SY-07 interviene en la síntesis de insulina, la hormona encargada de regular los niveles de azúcar en sangre.



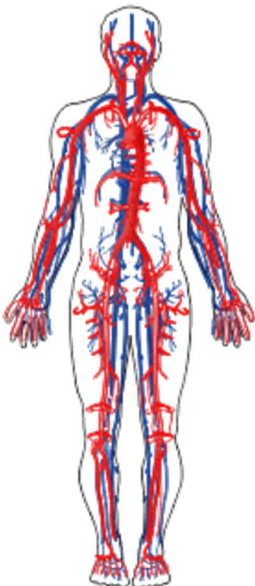
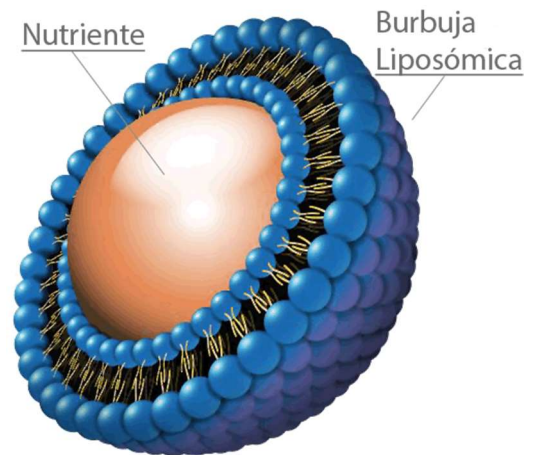
## GARNICINA CAMBOGIA



El extracto contiene ácido hidroxicitrico (HCA) , que ayuda a suprimir el apetito y aumenta la quema de grasa. Contribuye en el control del peso, posiblemente reduce el colesterol, e incluso mejora el rendimiento. Contiene Ácido Hidroxicitrico (HCA).

La teoría detrás de garcinia cambogia es que HCA inhibe una enzima llamada citrato liasa que convierte el exceso de carbohidratos en grasa. Al inhibir esta enzima, el cuerpo aumenta la oxidación de carbohidratos, o en pocas palabras, quema los carbohidratos adicionales.

La tecnología SY-TECH de Syder que utiliza liposomas para encapsular el principio activo para que las células del cuerpo humano lo absorban rápidamente.

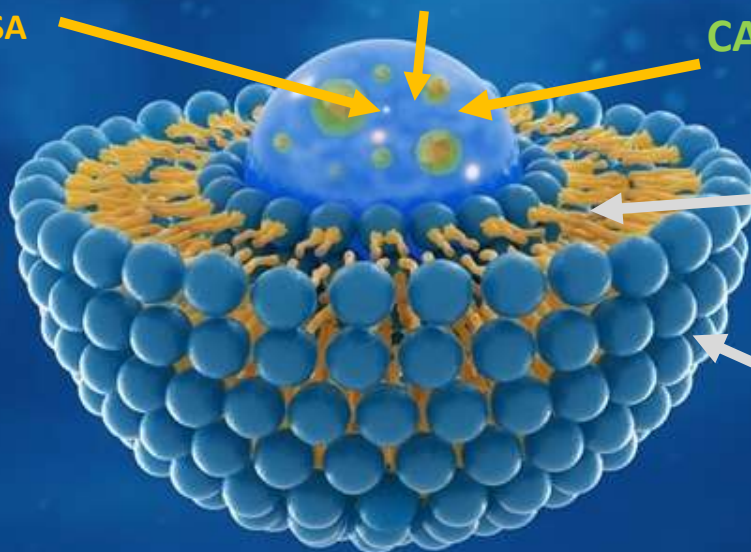


Los liposomas son de rápida absorción ya que no hacen el recorrido completo del tracto digestivo. El porcentaje de absorción de las células oscila entre 95 – 99 %.

CETONAS DE FRAMBUESA

L – CARNITINA

GARNICINA CAMBOGIA



DOBLE CAPA

FOSFOLIPIDOS

SOLUCION ACUOSA

Al envolver el principio activo de las Cetonas de Frambuesa, L-Carnitina y Garcinia Cambogia con la tecnología SY-TECH que utiliza liposomas, permitirá transportar el material del exterior al interior de la célula de la manera más selectiva posible. Este principio permite liberar por largo tiempo los componentes activos de acuerdo a la necesidad celular.



**Son de larga duración**

Su efecto perdura al limitar el consumo de los principios activos.



**Sin efectos Secundarios**

Por su naturaleza los liposomas no destruyen células sanas, por lo que no tiene efectos secundarios.



**Máxima penetración a nivel celular**

Tiene un alto porcentaje de absorción celular.



**Previene Enfermedades**

Una correcta nutrición celular previene enfermedades.



**Directo a las células enfermas**

Las moléculas al interior de un liposoma pueden ser dirigidas a células específicas, siendo esto una posible respuesta de cómo llevar nutrientes a células enfermas.



**Rápida Absorción**

El liposoma no hace el proceso digestivo completo, esto, si se requiere en un alimento normal.