

SALUD CARDIOVASCULAR

LIPOSOMA CON EXTRACTO DE CHIA

SY-01



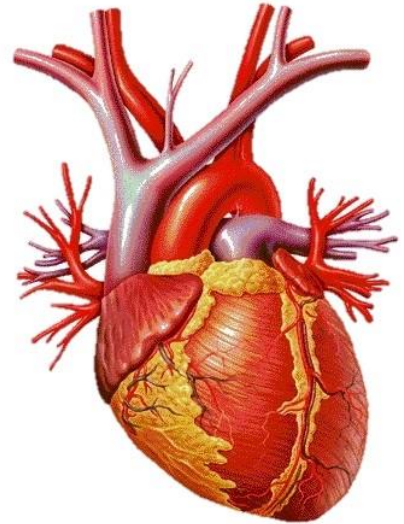
PROTECCION
CARDIOVASCULAR



MENOR COLESTEROL



AUMENTA COLESTEROL
HDL (BUENO)



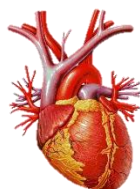
LIPOSOMA CON ACEITE DE CHIA

Chía es una palabra de origen Maya que significa “Fuerza”, y es que esta antigua civilización ya sabía de las grandes propiedades de estas semillas.

Estas pequeñas bombas de vitaminas, minerales y ácidos grasos liposomales con la tecnología SY-TECH de SYDER, ayudan a combatir la grasas y el colesterol, no contienen Gluten, tienen antioxidantes, Omega 3 y 6 en cantidades muy superiores a otras semillas y son una gran fuente de fibra.

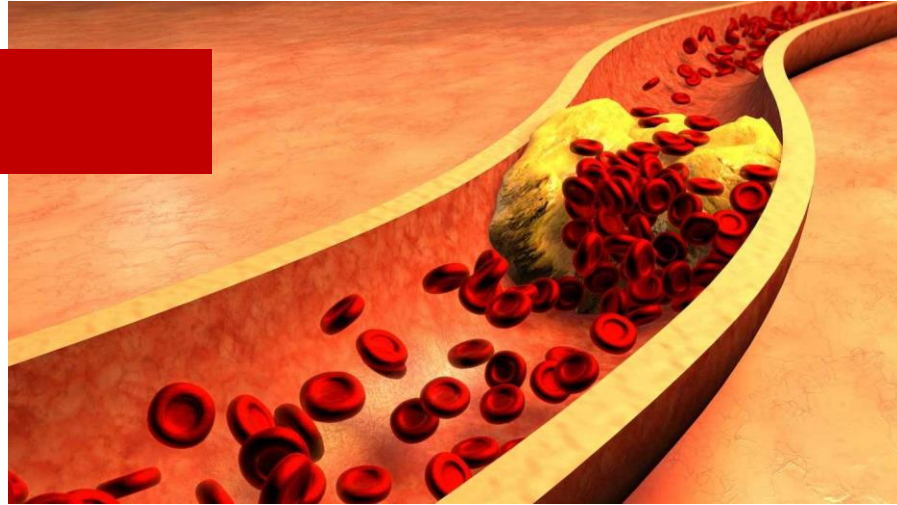


Los Ácidos Grasos Esenciales Omega 3, 6 y 9 son lípidos saludables y se encuentran principalmente en las semillas y aceite de CHIA, ayudan a reducir los niveles de colesterol y triglicéridos que perjudican la salud cardiovascular.



El Colesterol

El colesterol es uno de los principales factores de riesgo de los accidentes cardiovasculares por lo que su prevención debe convertirse en una prioridad para la salud.



LDL lipoproteínas de baja densidad en inglés. Se llama colesterol "malo" porque un nivel alto de LDL lleva a una acumulación de colesterol en las arterias.



HDL lipoproteínas de alta densidad en inglés. Se le llama colesterol "bueno" porque transporta el colesterol de otras partes del cuerpo al hígado. El hígado luego elimina el colesterol del cuerpo.



El consumo de aceite de CHIA con la Tecnología de SY-TECH que utiliza liposomas te ayudara a bajar los niveles de LDL y aumentar los niveles de HDL

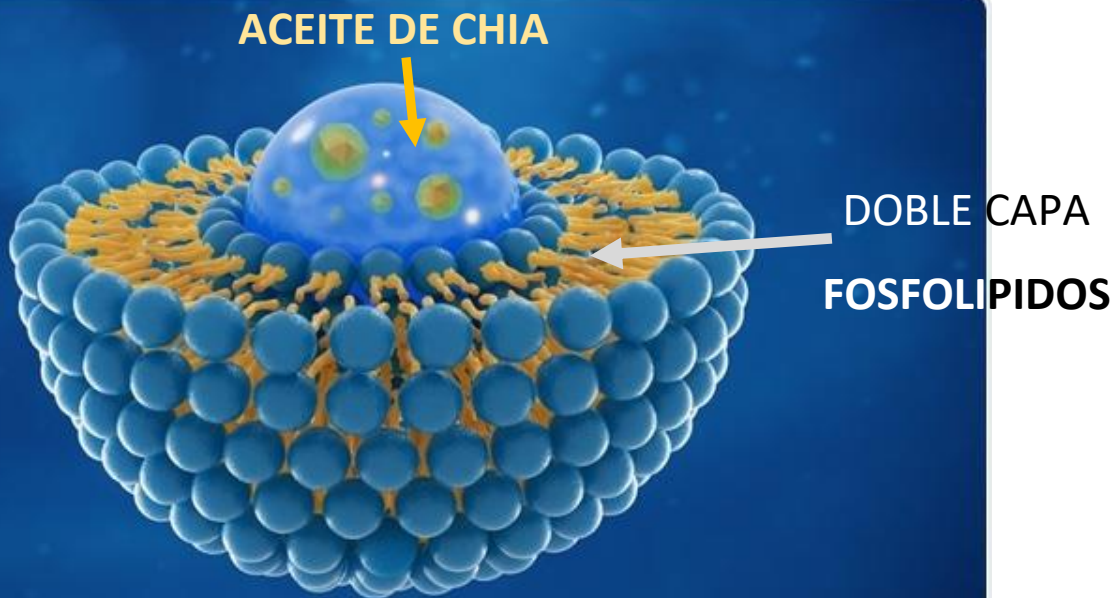
La acumulación de colesterol en las arterias es una de las principales causas de infarto. Está demostrado que las personas con niveles de colesterol en sangre de 240 tienen el doble de riesgo de sufrir un infarto de miocardio que aquellas con cifras de 200.

Cuando las células son incapaces de absorber todo el colesterol que circula por la sangre, el sobrante se deposita en la pared de la arteria y contribuye a su progresivo estrechamiento originando la arteriosclerosis.



Reduce las posibilidades de un infarto de miocardio provocado por los altos niveles de colesterol o el hipercolesterolemia familiar.

LA TECNOLOGIA SY-TECH



Al envolver el principio activo del aceite de CHIA, permite transportar el material del exterior al interior de la célula de la manera más selectiva posible. Este principio permite liberar por largo tiempo los componentes activos de acuerdo a la necesidad celular.



Son de larga duración

Su efecto perdura al limitar el consumo de los principios activos.



Sin efectos Secundarios

Por su naturaleza los liposomas no destruyen células sanas, por lo que no tiene efectos secundarios.



Máxima penetración a nivel celular

Tiene un alto porcentaje de absorción celular.



Previene Enfermedades

Una correcta nutrición celular previene enfermedades.



Directo a las células enfermas

Las moléculas al interior de un liposoma pueden ser dirigidas a células específicas, siendo esto una posible respuesta de cómo llevar nutrientes a células enfermas.



Rápida Absorción

El liposoma no hace el proceso digestivo completo, esto, si se requiere en un alimento normal.